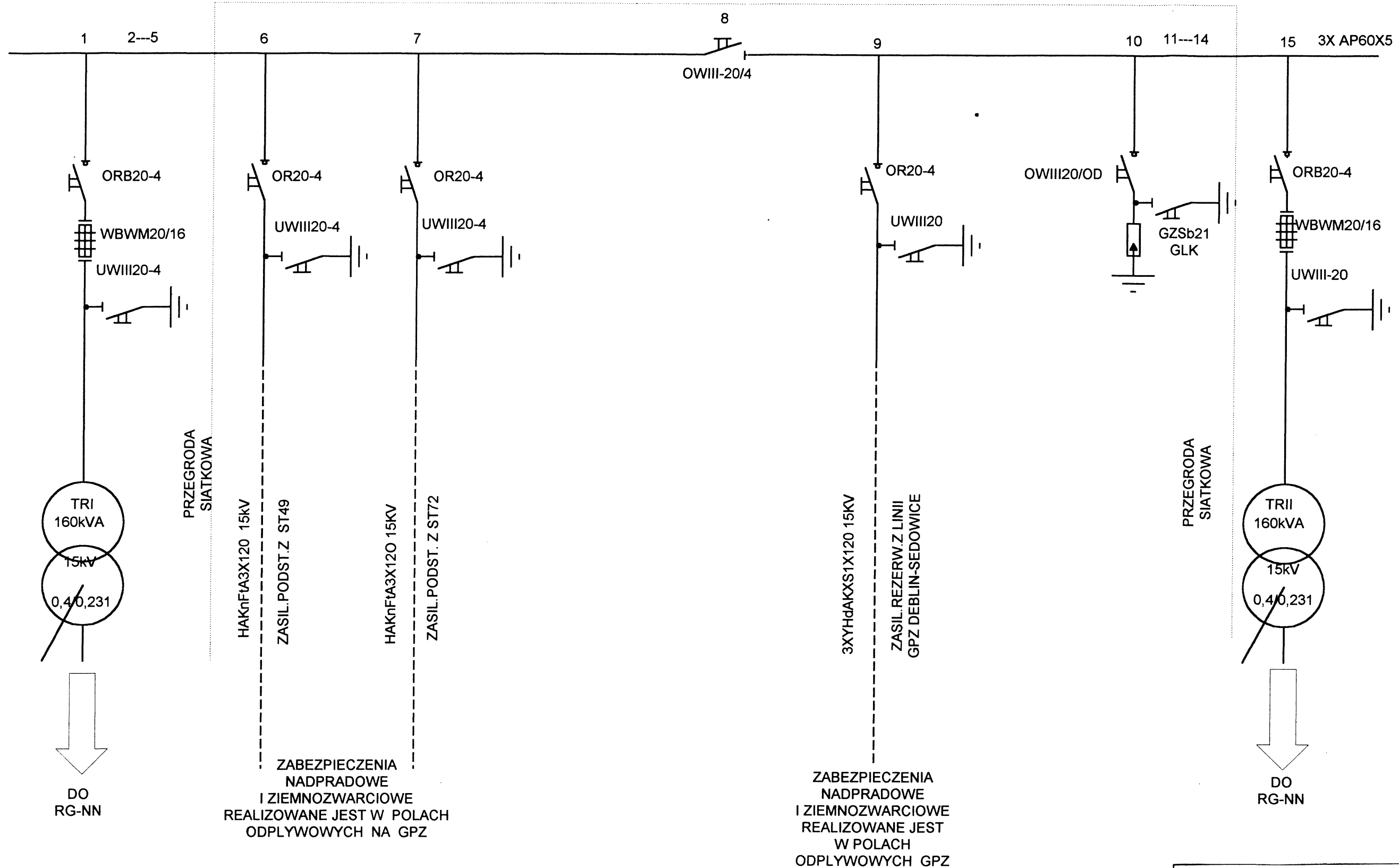


CZESC W DYSPOZYCJI
UZYTKOWNIKA

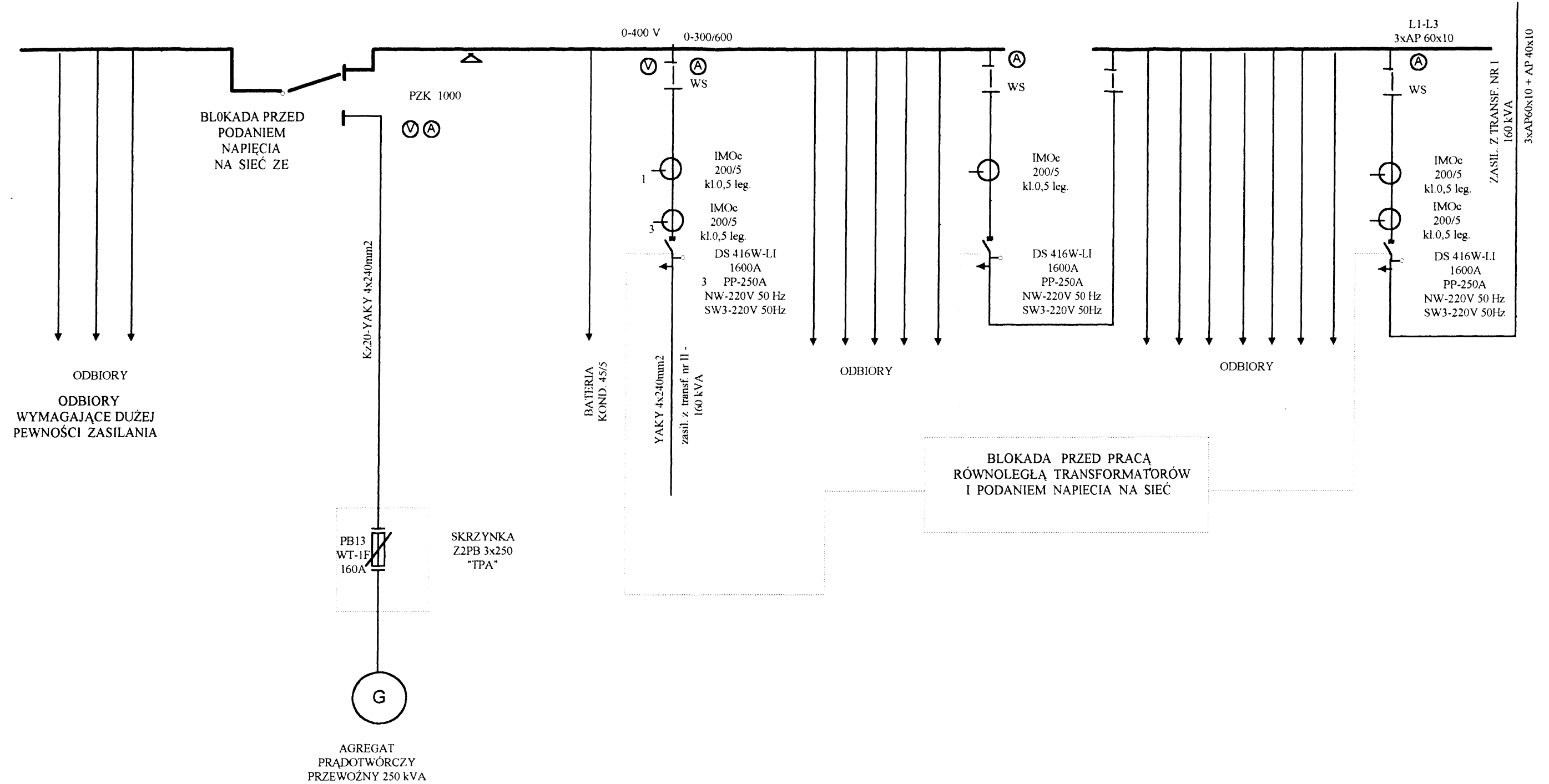
CZESC W DYSPOZYCJI
RE PULAWY

CZESC W DYSPOZYCJI
UZYTKOWNIKA



SCHMAT STACJI ROZDZIELCZEJ SN-15KV
UJECIE WODY I STACJA WODOCIAGOWA
"DEBLIN"

BIURO PROJEKTÓW BUDOWNICTWA KOMUNALNEGO Sp. z o.o. W LUBLINE			
OBJEKT: UJECIE WODY "DEBLIN" / INSTRUKCJA /			NR ZLECENIA: 329/98
INWESTOR: PWUI "INWESTOR" W PULAWACH			SKALA
SPECJALNOŚĆ: ELEKTRYCZNA	NR UPRAWNIEN	PODPIS	DATA
PROJEKTOWAL	INŻ. K. REWKOWSKA	1084/LB/79 1844/LB/92	03.98
	D. GRUDZIŃSKI		NR RYS.
SPRAWDZIŁ	INŻ. M. ZEJMO	93/LB/75 1848/LB/92	2

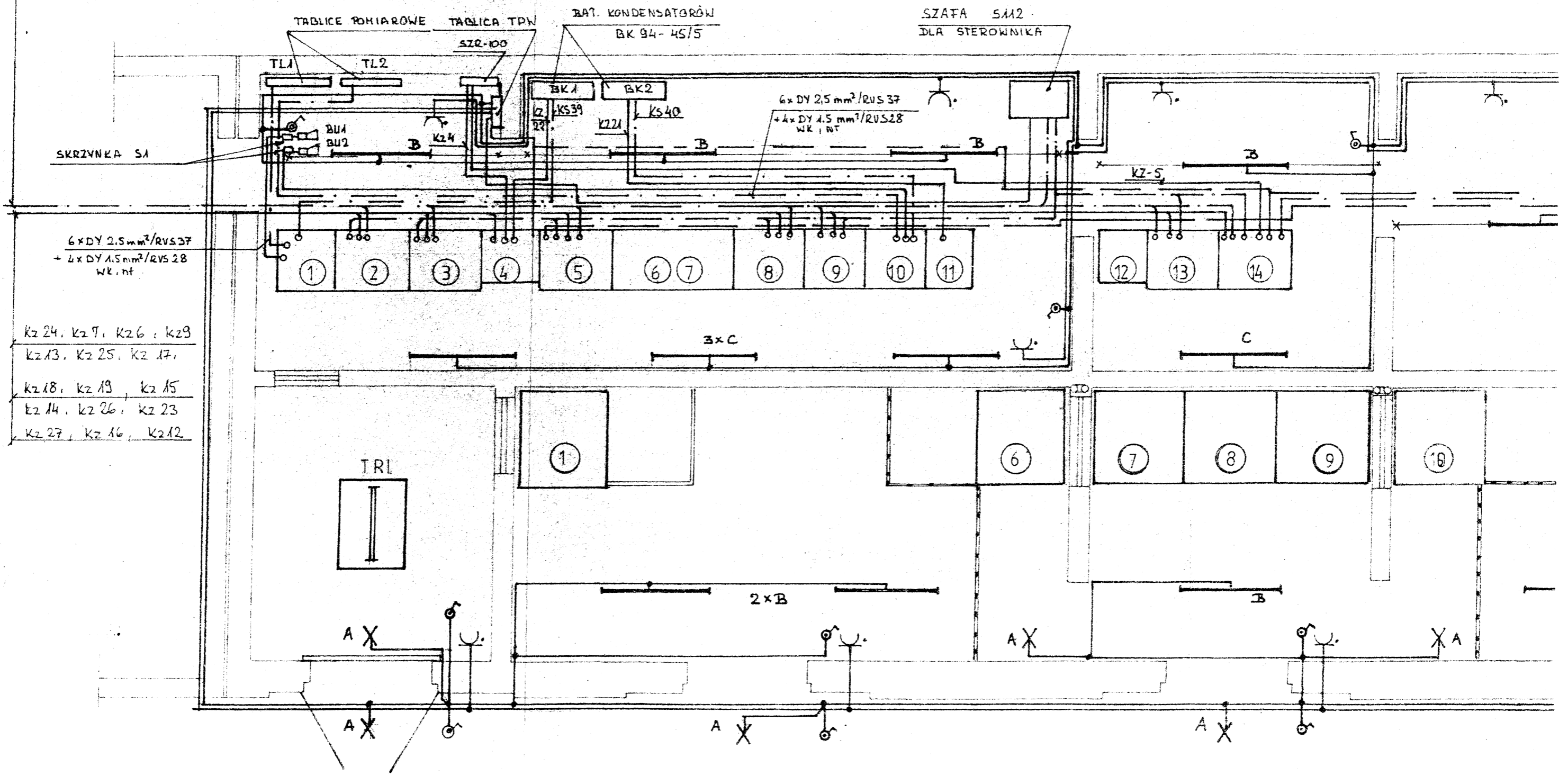


SCHEMAT ROZDZIELNI RG-NN
 UJĘCIE WODY I STACJA WODOCIĄGOWA W DĘBLINIE

BIURO PROJEKTÓW BUDOWNICTWA KOMUNALNEGO Sp. z o.o. W LUBLINIE			
OBIEKT: UJĘCIE WODY DĘBLIN (INWESTORSKI)			NR ZLECENIA: 329/98
INWESTOR: PWUI INWESTOR SP. Z O.O. PUŁAWY			SKALA:
SPECJALNOŚĆ: ELEKTRYCZNA	NR UPRAWNIENI:	PODPIS:	DATA: 98,03
PROJEKTOWAŁ: inż. K. REWKOWSKA	1084/LB/79 1844/LB/92	<i>[Signature]</i>	NR RYS. 2A
ASYSTENT: D. GRUDZIŃSKI		<i>[Signature]</i>	
SPRAWDZIŁ: inż. M. ŻEJMO	93/LB/75 1848/LB/92	<i>[Signature]</i>	

ks 16, ks 26, ks 8, ks 27, ks 15, ks 29, ks 31
ks 9, ks 7

Kp 6, Kp 7, Kp 4, Kp 9, Kp 5, Kp 8



6 x DY 2.5 mm² / RVS 37
+ 4 x DY 1.5 mm² / RVS 28
WK. nt

Kz 24, Kz 27, Kz 26, Kz 29
Kz 13, Kz 25, Kz 17,
Kz 18, Kz 19, Kz 15
Kz 14, Kz 26, Kz 23
Kz 27, Kz 16, Kz 12